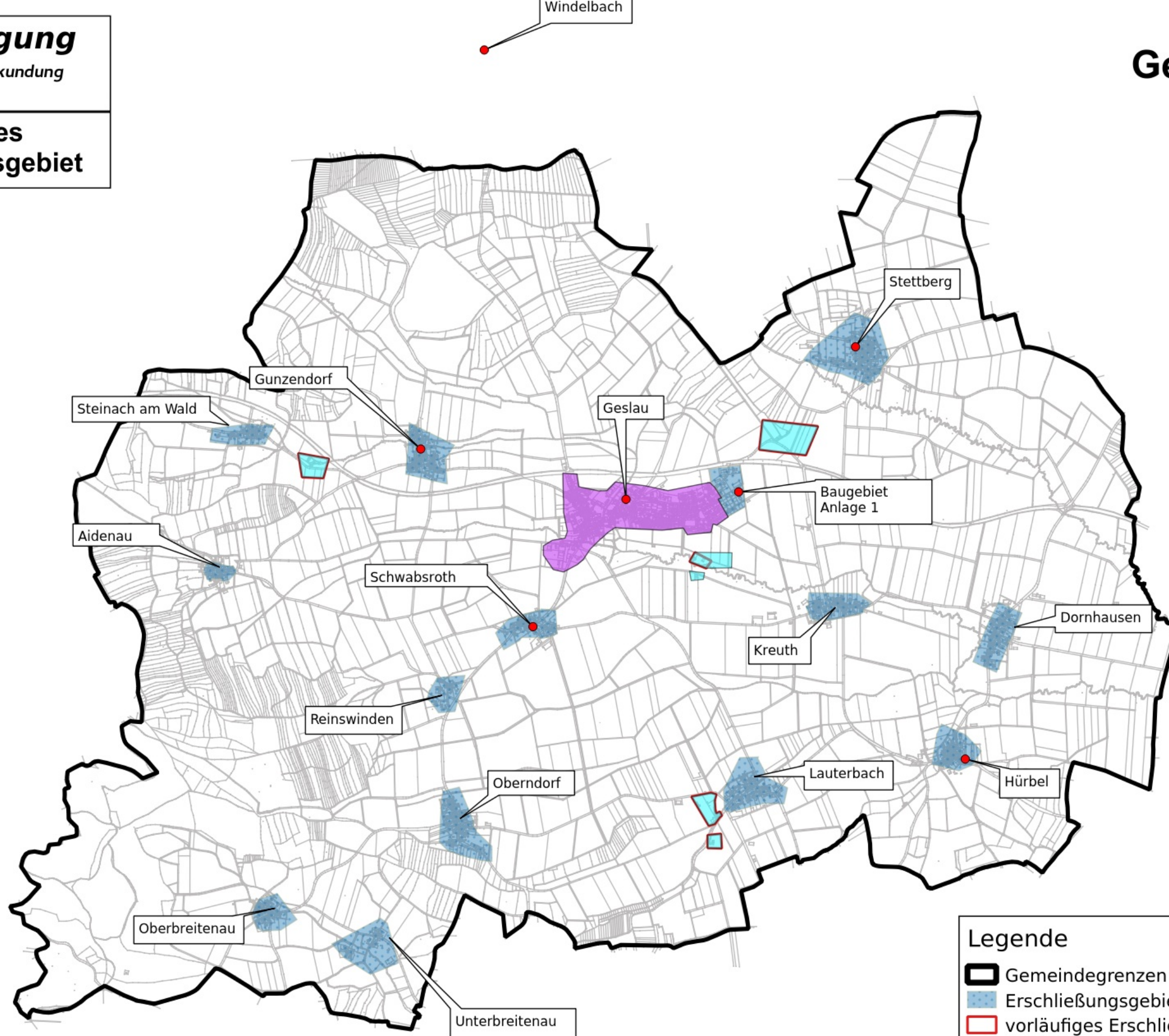


# Ist Versorgung

Stand nach Markterkundung

vorläufiges  
Erschließungsgebiet

# Gemeinde Geslau



## Legende

- Gemeindegrenzen
- Erschließungsgebiet Förderprogramm 1
- vorläufiges Erschließungsgebiet Förderprogramm 2
- Ist-Versorgung**
- Versorgung bis 15 Mbit/s Download und 1 Mbit/s Upload
- ist Versorgung >15 Mbit/s Down load und 1 Mbit/s Upload
- ist Versorgung >=30 Mbit/s und 2 Mbit/s Upload
- gemeldeter Eigenausbau

Planungsbüro Stephan Schröder UG  
(haftungsbeschränkt)



[www.breitbandplanung.de](http://www.breitbandplanung.de)



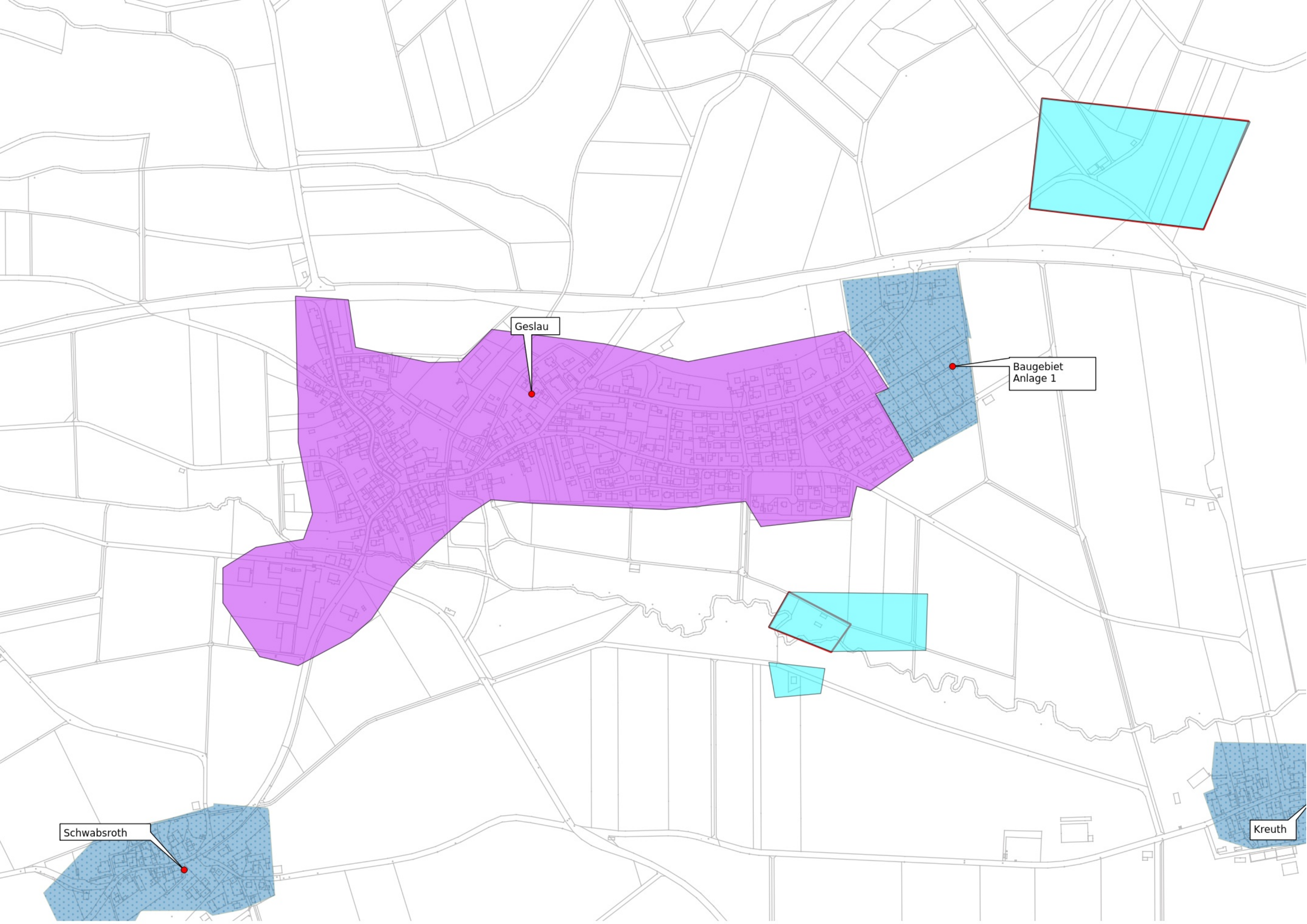
[www.breitbandplanung.de](http://www.breitbandplanung.de)

Erstelldatum 9.4.2018 S.Schröder

Geobasisdaten (C) Bayerisches Vermessungsamt 2017

Quelle Bundesministerium für digitale Infrastruktur





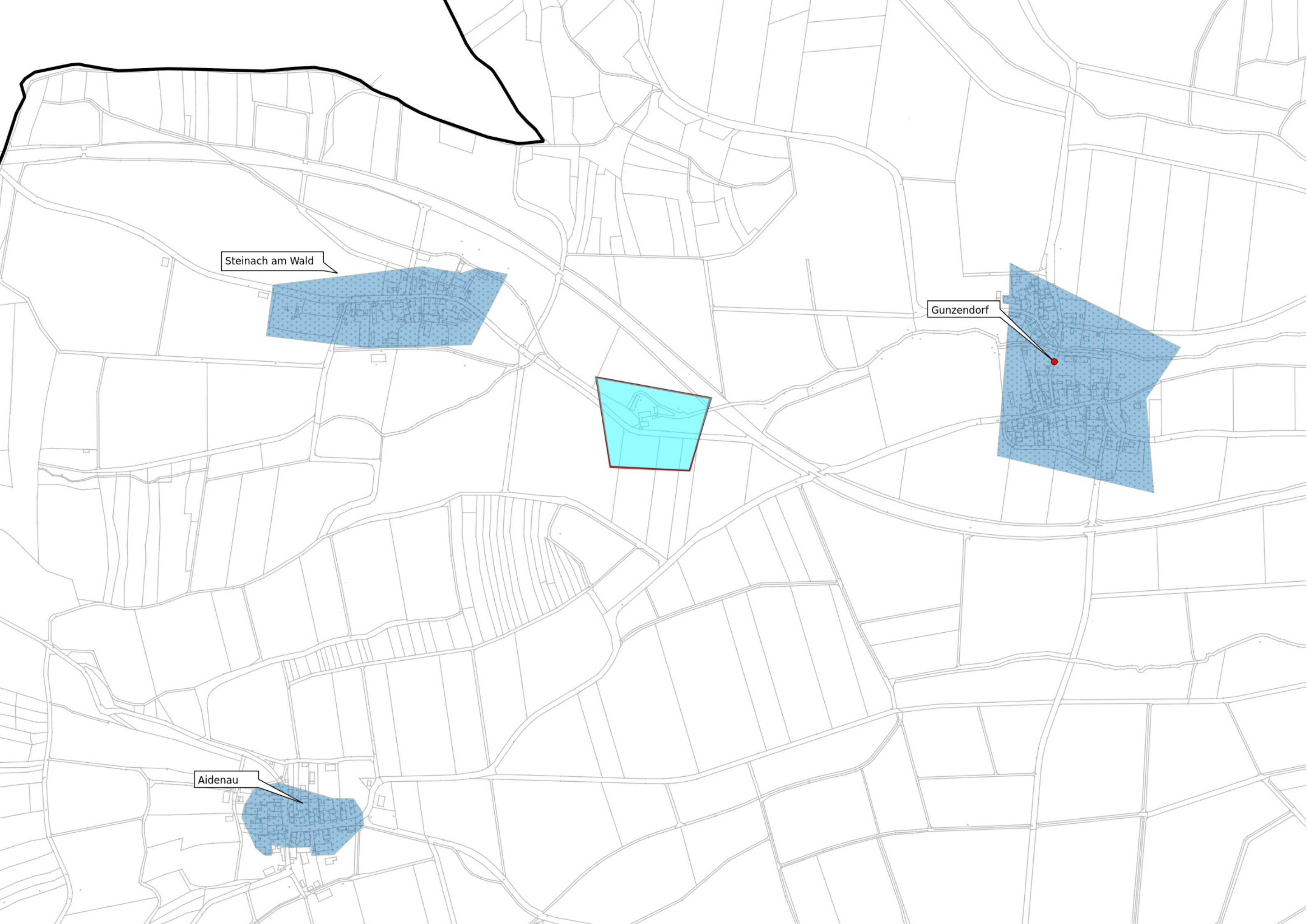
Geslau

Baugebiet  
Anlage 1

Schwabsroth

Kreuth



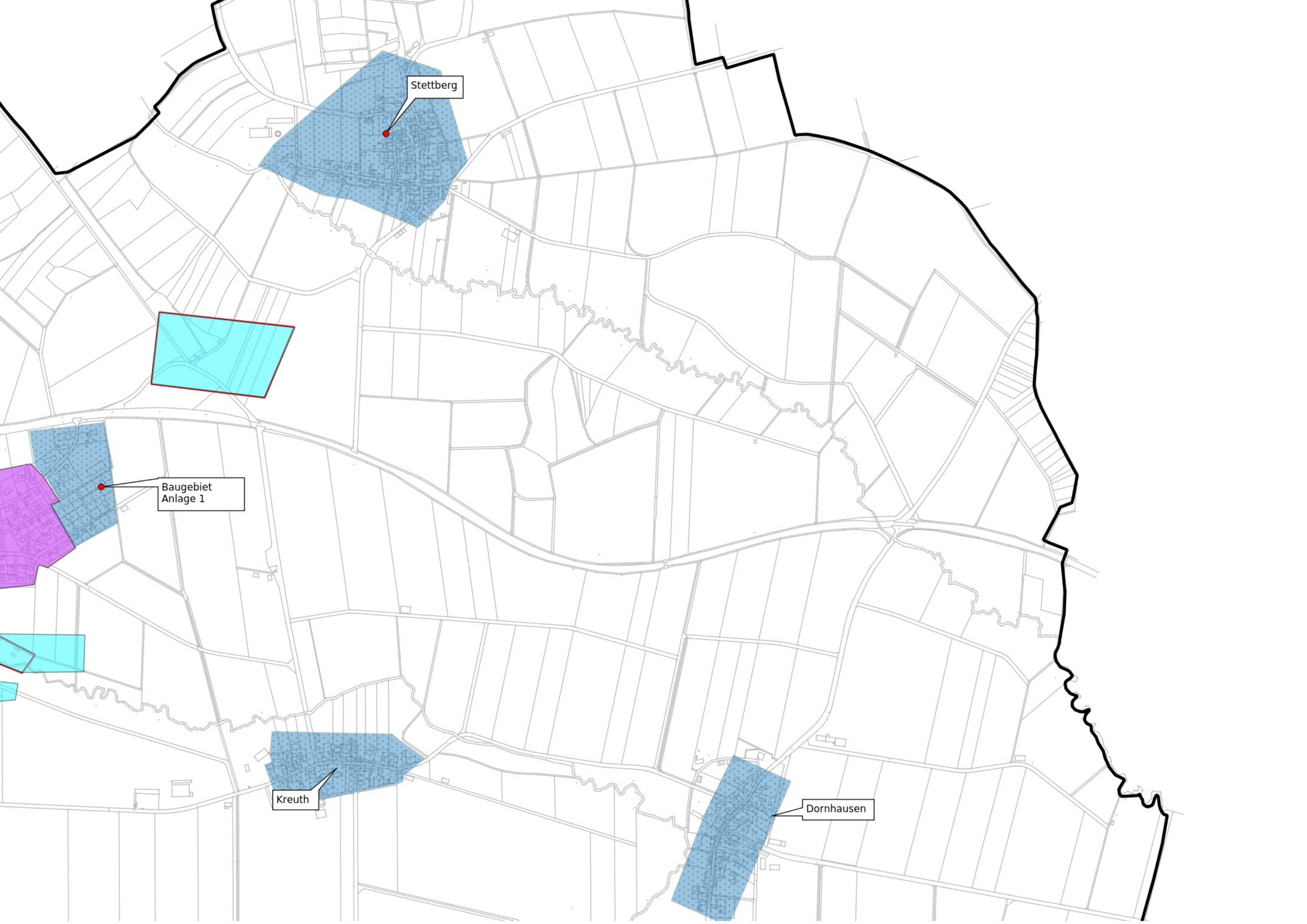


Steinach am Wald

Gunzendorf

Aidenau





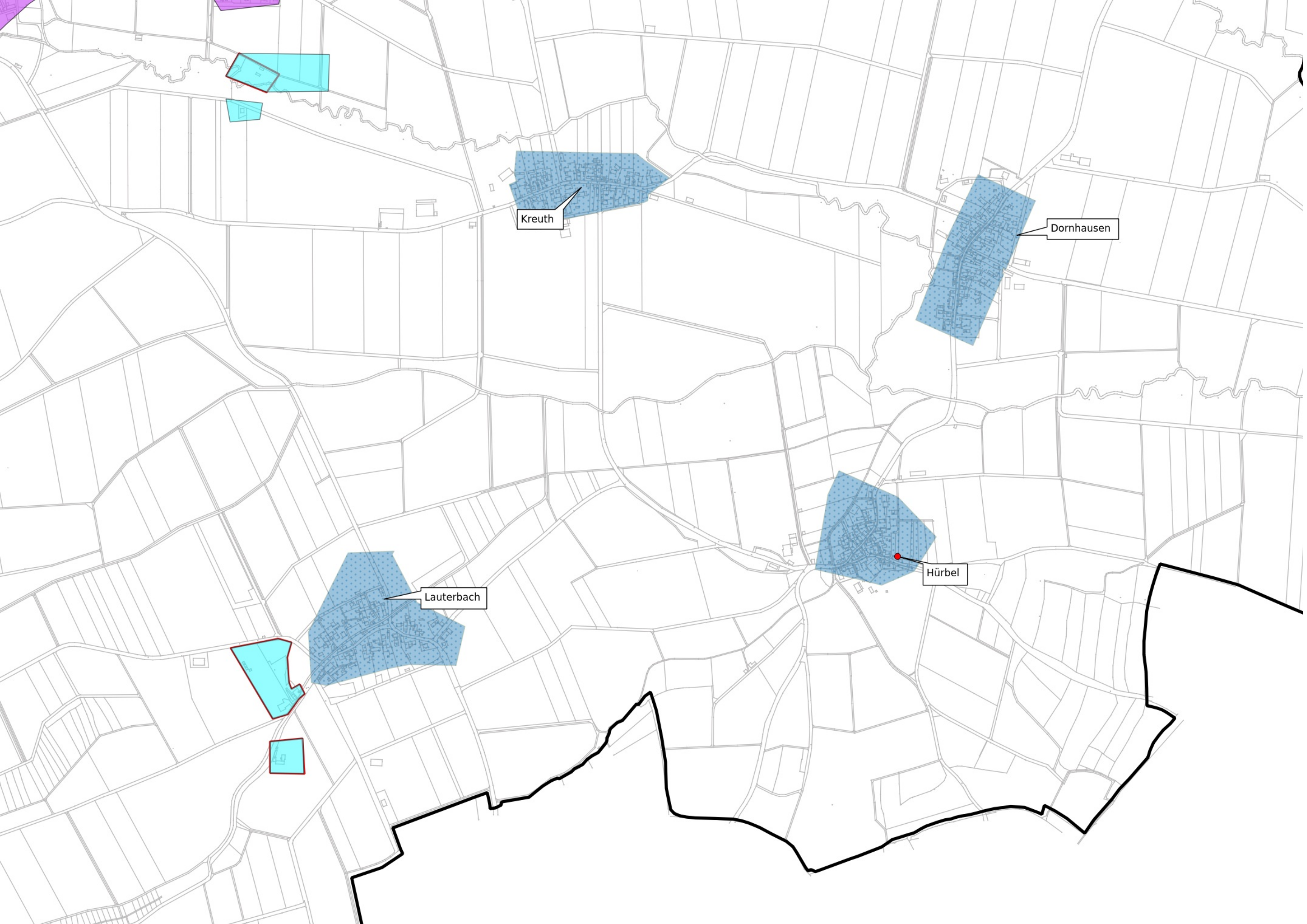
Stettberg

Baugebiet  
Anlage 1

Kreuth

Dornhausen





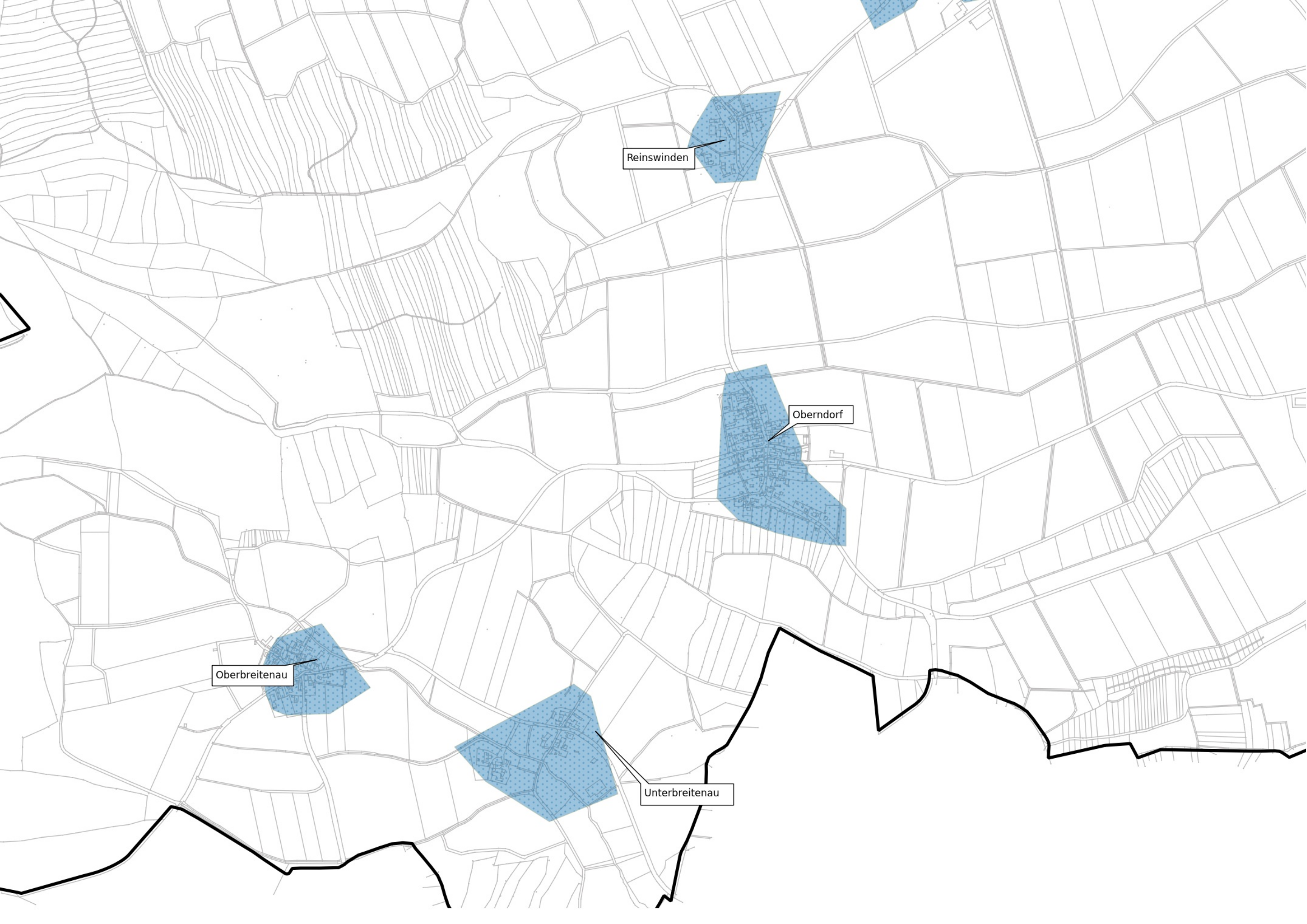
Kreuth

Dornhausen

Lauterbach

Hürbel





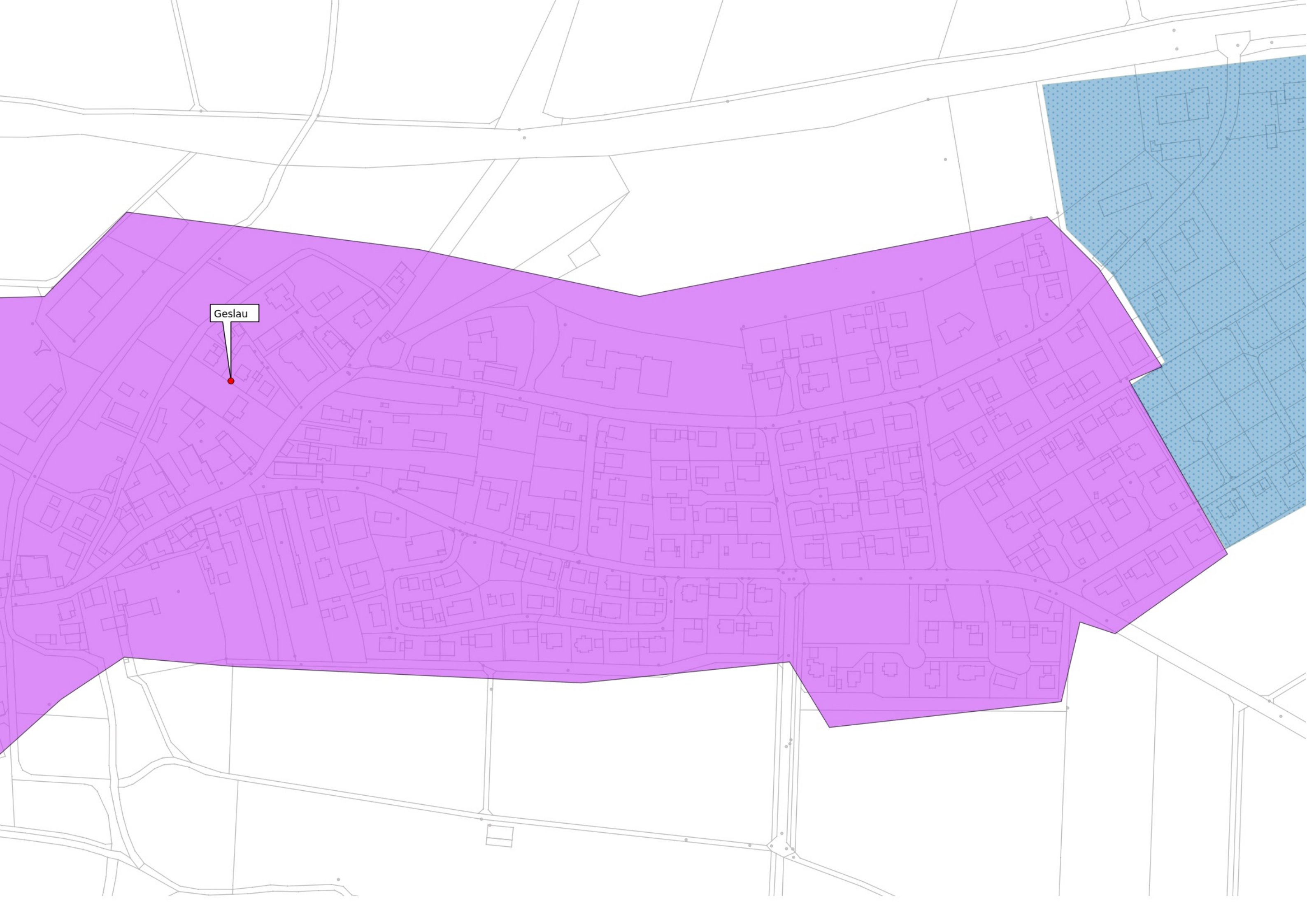
Reinswinden

Oberndorf

Oberbreitenau

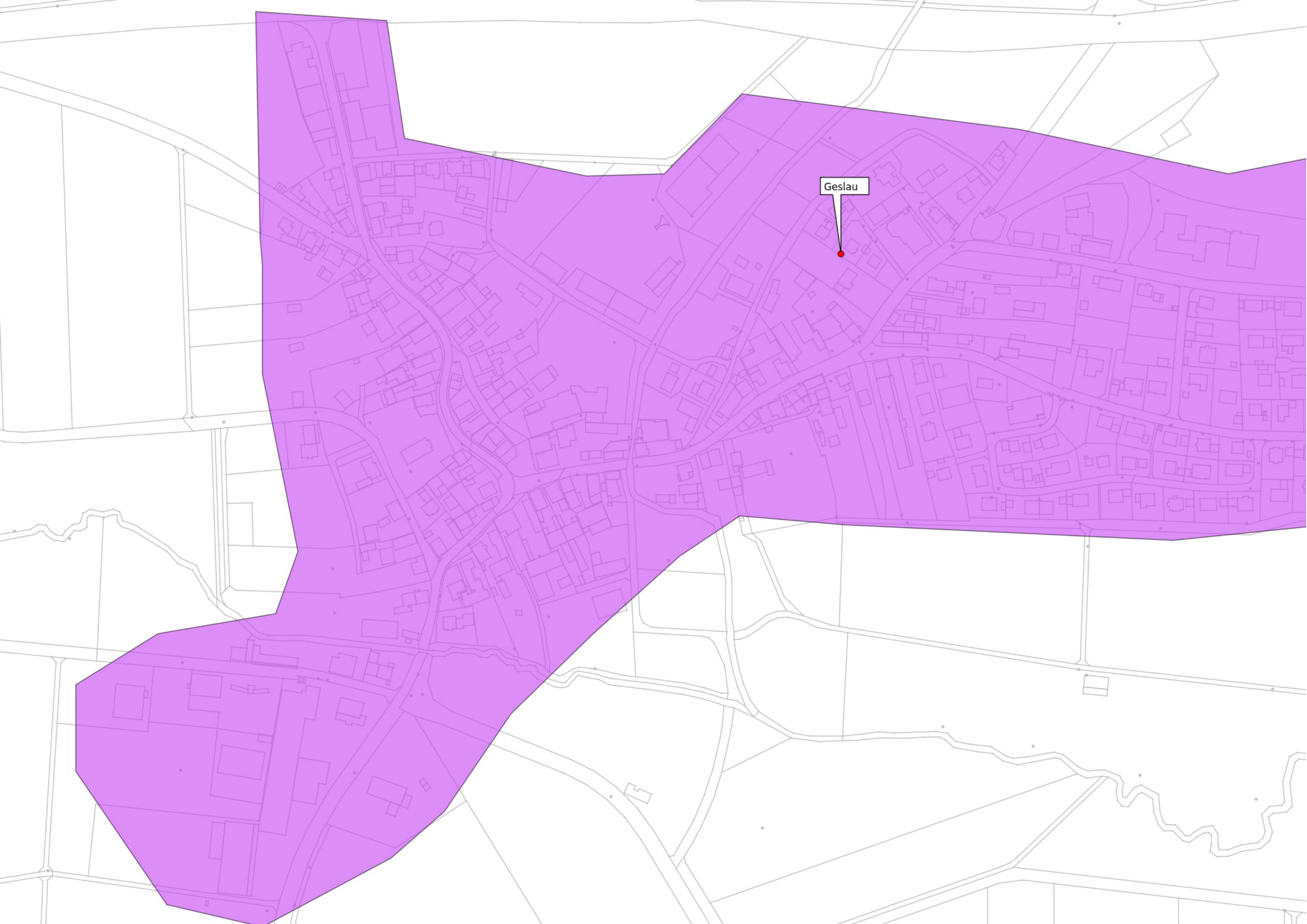
Unterbreitenau





Geslau





Geslau